

# 오! 월은가정의 달, 그리고 늘도 라이나손보와 함께 실적상승!

## 종합

더핏 나만의 종합보험(갱신형) / 더핏 간편한 나만의 종합보험(갱신형)

ONLY  
라이나손보

**원발/잔여/재발이 보장되는 30회 통합암진단비**  
**일반암은 회당 최대 1억원까지 보장!** (표준형, 60세이하)

※ 특약명: 통합암진단비(잔여및재발포함, 30회한), 6개월(2025년3월5일~2025년9월4일) 배타적사용권 획득

**암직접치료통원 시**  
**1일 최대 40만**

특약 가입 시 보장 가능

※암직접치료통원 30만원 보장 +  
원격지 암직접치료통원 임시거주비 10만원 실손보장  
(60세이하)

**고혈압 300만원**  
**고지혈증 300만원**  
**당뇨병 400만원**

특약 가입 시 진단비 최대 보장 가능 금액  
(표준형, 60세이하)

**2대(뇌/허심)질환 진단비**  
**최대 3천만원**

특약 가입 시 보장 가능  
(표준1형/간편2종, 60세이하)

## 치아

더핏 THE든든한 치아보험(갱신형/비갱신형)

**3개월 이내 총치 치료력이 있어도**  
**총치 치료가 종료된 상태라면 인수!**

(단, 설계사 본인계약 제외 & 완치 또는 추가 치료 없음 고지 시 인수 & 병력 상제고지 필수)

**K03 치경부마모증**  
**단독 진단 치료 보장**

**주목해야 할 라이나손보 판매플랜**

(플랜의 자세한 사항은 9~10페이지 참고)

**1 보철치료 보장 2만플랜** (특약 가입 시)

임플란트/브릿지/재식립임플란트 각 50만원 + 틀니 100만원 보장  
[면책기간] 임플란트/브릿지/틀니 180일(질병사고), 재식립임플란트 임플란트 치료일부부터 1년  
[감액기간] 임플란트/브릿지 2년(질병사고, 50%)

**2 복합레진치료 보장 2만플랜** (특약 가입 시)

복합레진 치료 시, **치아당 20만원** 보장  
[면책기간] 질병사고 90일 [감액기간] 질병사고 270일(50%)

## 주택화재

우리집 무사고 할인보험

**급배수설비**  
**누출손해보장II**

**급배수설비**  
**누출손해보장III**

**면책기간**  
**자기부담금** X

※특약, 가입년도 내 실손보장

**단독주택**  
**인수** O

※ 면책기간(90일)/자기부담금(10%)  
※특약, 가입년도 내 실손보장

**주택화재 임시거주비**

**90일동안 최대 2,700만원까지**

특약 가입 시 **실손보장** 가능!

※ 1일 최대 실손보장 가능 금액 30만원

<중복가입 시 비례보상> 실손보상 담보의 경우, 동일한 위험을 보장하는 2개 이상의 계약에 중복 가입하더라도 실제 발생한 손해(비용)를 초과하여 보험금을 지급하지 않습니다.

“암”관련 보장 특약의 신흥 강자

라이나손보



[특약 가입 시 최대 보장 가능 금액] ※ 60세이하 기준

★★★  
배타적사용권  
6개월유효  
(2025년 3월 5일 ~  
2025년 9월 4일)

통합암진단비

(잔여및재발포함,30회한)

30회까지  
원발/재진단암 진단 시  
최대 **1억원** 보장  
(간편심사 7천만원)

★소액암, 최대 5천만원까지 보장  
※ 원발 10그룹 각 1회씩, 재진단암 10그룹 각 2회씩

다빈치레보아이로봇  
암수술보장

수술 1회마다  
최대 **2,000만원**  
보장 가능!

(특정암-갑상선암,전립선암 최대 500만원)

원격지 암직접치료통원  
임시거주비보장(실손)

- 1일 이상 최대 10만원 실손보장
- 암통원치료를 위해 지출한 숙박비+식비를 보장
- 통원일 기준으로 전일 또는 익일 발생한 임시거주비 또한 보장
- 식사 횟수/수량 제한 X

암직접치료통원보장

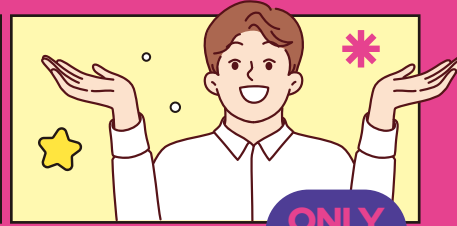
- 1일 이상 최대 30만원 보장
- 의원급 이상 통원치료부터 보장
- 지급 횟수/보장 금액 한도 X

통합항암방사선 및  
약물치료보장(전이포함)

원발암 또는  
전이암 발생 시  
10그룹에서 각 1회씩  
최대 **3천만원**  
보장 가능!

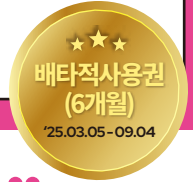
# 최대 30회 보장받는

[첫번째암(원발) 10그룹 각 1회, 총 10회] + [재진단암(잔여/재발) 10그룹 각 2회, 총 20회]



ONLY  
라이나손보

## 원발/잔여/재발암 보장 통합암 진단비!



### “어떤 암을 어떻게 보장 받을까요?”

※ 통합암진단비(잔여및재발포함, 30회한) 특약 가입 시

#### 1 진단 부위별 기준, 보장그룹을 10개로 세분화하여

1그룹 두경부	2그룹 위, 식도	3그룹 소장, 대장, 항문 및 기타 ※ 대장점막내암 제외	4그룹 간, 담낭, 담도 및 췌장	5그룹 흉곽내기관, 중피성 및 연조직
6그룹 골, 피부 등 전신부위	7그룹 유방, 비뇨기관, 부신 및 내분비선	8그룹 남성/여성 생식기	9그룹 뇌, 중추신경계통	10그룹 혈액

#### 2 첫 번째(원발)암 진단에 대한 보험금을 수령하더라도, 동일 보장 그룹에서 재진단암을 2번 더 보장!

[진단 별 보장 예시]



[면책기간] 90일  
[감액기간] 표준심사 없음/ 간편심사 1년(50%)

※ 첫 번째 “재진단(잔여/재발)암”의 보장개시일은 “첫 번째(원발)암” 진단 확정일로부터 그 날을 포함하여 1년이 지난날의 다음날 두 번째 “재진단(잔여/재발)암”의 보장개시일은 “첫 번째 재진단암” 진단 확정일로부터 그 날을 포함하여 1년이 지난날의 다음날



오른쪽 QR코드 촬영하고  
특약 교육 영상을 확인 해보세요!



추천  
1

# 든든플랜

원발/잔여/재발/전이암  
5천만원 보장을 위한

WOW!

(기본)상해사망보장 1,000만원 & (특약)New유사암진단보장 1,000만원 포함

특약명	가입금액
통합암진단비(잔여및재발포함, 30회한) - 10개 그룹	5,000만원

5천만 × 30회 (원발10회+재진단20회)  
최대 15억원까지 보장 가능

특약명	가입금액
통합전이암진단비 - 8개 그룹	5,000만원

5천만 × 8회  
최대 4억원까지 보장 가능

표준(2형)	남자	여자
30세	17,050원	39,290원
40세	40,890원	62,180원
50세	102,060원	80,940원

간편(355)	남자	여자
30세	18,840원	41,050원
40세	45,490원	65,810원
50세	112,790원	85,460원

추천  
2

# 심플플랜

전 연령 고객들에게  
추천하기 좋은

GOOD~

(기본)상해사망보장 1,000만원 & (특약)New유사암진단보장 600만원 포함

특약명	가입금액
통합암진단비(잔여및재발포함, 30회한) - 10개 그룹	3,000만원

3천만 × 30회 (원발10회+재진단20회)  
최대 9억원까지 보장 가능

특약명	가입금액
통합전이암진단비 - 8개 그룹	3,000만원

3천만 × 8회  
최대 2.4억원까지 보장 가능

표준(2형)	남자	여자
30세	10,320원	23,620원
40세	24,640원	37,360원
50세	61,380원	48,620원
60세	121,240원	62,520원

간편(2종3.5.5)	남자	여자
30세	11,400원	24,680원
40세	27,420원	39,540원
50세	67,840원	51,350원
60세	135,130원	69,630원

[플랜 공통] 20년납 20년만기(최대 100세까지 갱신)/ 갱신형/ 1급/ 월납/ 최저보험료 2만원

[면책기간] 90일  
[감액기간] 표준심사없음/ 간편심사1년(50%)

※ 첫 번째 '재진단(잔여/재발)암'의 보장개시일은 '첫 번째(원발)암' 진단 확정일로부터 그 날을 포함하여 1년이 지난날의 다음날  
두 번째 '재진단(잔여/재발)암'의 보장개시일은 '첫 번째 재진단암' 진단 확정일로부터 그 날을 포함하여 1년이 지난날의 다음날

추천  
3

# 3050 추천플랜

주요 암 보장 특약 추가로  
넓은 보장 범위를 위한

특약명	가입금액	특약명	가입금액
(기본) 상해사망보장	1,000만원	♣ New유사암진단보장	600만원
♥♥ 통합암진단비 (잔여및재발포함, 30회한) - 10개 그룹	3,000만원	♥ 통합전이암진단비 - 8개 그룹	3,000만원
♥ 통합항암방방사선및약물치료보장 (전이포함) - 10개 그룹	3,000만원	▼ 다빈치레보아이로봇 암수술보장(매회)	암(특정암제외) 2,000만원
♣ 암직접치료통원보장	10만원	특정암 (갑상선암, 전립선암)	500만원
♣ 상급종합병원 암직접치료통원보장	20만원	① 원격지 암직접치료통원 임시거주비보장(실손)	10만원

표준(2형)	남자	여자	간편(355)	남자	여자
30세	17,010원	44,410원	30세	20,050원	48,630원
35세	26,960원	58,970원	35세	31,980원	64,890원
40세	42,340원	72,620원	40세	50,380원	79,910원
45세	67,010원	81,820원	45세	78,980원	89,310원
50세	103,120원	91,410원	50세	120,200원	100,090원

추천  
4

# 60대이상 추천플랜

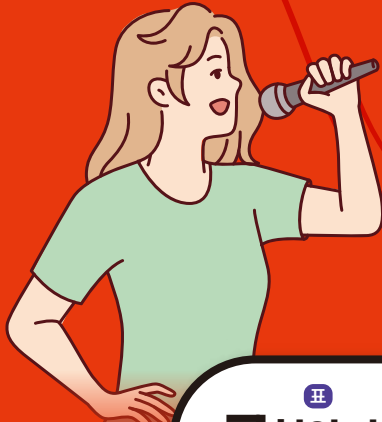
실속있는 주요 보장  
특약 플랜을 찾고있다면

특약명	가입금액	특약명	가입금액
(기본) 상해사망보장	1,000만원	♣ New유사암진단보장	400만원
♥♥ 통합암진단비(잔여및재발포함, 30회한) - 10개 그룹	2,000만원	♥ 통합전이암진단비 - 8개 그룹	2,000만원
♥ 통합항암방방사선및약물치료보장(전이포함) - 10개 그룹	1,000만원		

표준(2형)	남자	여자	간편(355)	남자	여자
60세	93,890원	50,570원	60세	105,960원	57,240원
62세	103,260원	53,090원	62세	116,680원	60,890원
65세	116,080원	56,940원	65세	131,530원	66,540원

[플랜 공통] 20년납 20년만기(최대 100세까지 갱신)/ 갱신형/ 1급/ 월납/ **최저보험료 2만원**

[면책기간] 90일 ※ 첫 번째 '재진단(잔여/재발)암'의 보장개시일은 '첫 번째(원발)암' 진단 확정일로부터 그 날을 포함하여 1년이 지난날의 다음날  
[감액기간] 표준심사 없음/ 간편심사 1년(50%) 두 번째 '재진단(잔여/재발)암'의 보장개시일은 '첫 번째 재진단암' 진단 확정일로부터 그 날을 포함하여 1년이 지난날의 다음날  
♥[면책기간] 90일, [감액기간] 표준심사 없음/ 간편심사 1년(50%) ◆첫 번째 재진단(잔여/재발)암의 보장개시일은 '첫 번째암' 진단 확정일로부터 그 날을 포함하여 1년이 지난날의 다음 날 ◆[면책기간] 없음, [감액기간] (50%)  
▼[면책기간] 90일, [감액기간] 180일미만(25%), 1년미만(50%) ♣[면책기간] 90일(단, 기타피부/갑상선/제자리암/경제성종양 제외) ●[면책기간] 90일(단, 기타피부/갑상선암 제외)



같은 상품 다른 특약 있어도  
부디나를 잊지 말아요~♪

[플랜 특약 가입 시 최대 보장 가능 금액]

표  
**고혈압진단**  
(중증/원발성)★  
**300만원**

표  
**고지혈증진단**  
(중증)★  
**300만원**

표  
**당뇨병진단★**  
(당화혈색소9.0%이상)  
**400만원**  
※ 당화혈색소 6.5% 이상 시 200만원

표 간  
**장염입원치료**  
(1일 이상 입원 시)●  
**10만원**

표 간  
**독감(인플루엔자)**  
**항바이러스치료▲**  
**20만원**

표 간  
**대상포진 진단**  
**300만원**

표 간  
**통풍 진단**  
**100만원**

표 : 표준심사 가입 가능 간 : 간편심사 가입 가능

# 라이나손해보험의 고·고·당·장·독·대·통 플랜!

(표준심사 한정, 60세이하)

★ 면책기간 1년, 감액기간 없음 ● 면책기간/감액기간 없음 ▲ 면책기간 10일, 감액기간 없음 ■ 면책기간 없음, 감액기간 1년(50%)

20년납 20년만기(최대 100세까지 갱신), 갱신형, 1급, 월납, 최저보험료 2만원

표준2형	30세	35세	40세	45세	50세	55세	60세
남자	24,830원	30,470원	36,460원	42,980원	49,620원	56,590원	63,460원
여자	22,640원	27,650원	33,830원	41,400원	49,280원	55,640원	60,440원

(기본)상해사상보장 1,000만원 & (특약)상해중환자실입원일당 20만원, 단계별 고혈압진단보장(원발성)\_고혈압 50만원/중등증이상 고혈압 100만원/중증 고혈압 150만원, 단계별 이상지질혈증진단보장\_이상지질혈증 50만원/중등증 이상지질혈증 100만원/중증 이상지질혈증 150만원, 당뇨병진단보장(당화혈색소 6.5% 이상) 200만원, 중증당뇨병 진단보장(당화혈색소 9.0% 이상) 200만원, 장염입원치료보장 10만원, 독감(인플루엔자)항바이러스치료 20만원, 대상포진진단보장 300만원, 통풍진단보장 100만원



뇌혈관질환 / 허혈성심장질환  
업셀링이 필요하시다면?

**라이나손보**  
**종합보험으로 오세요!**



**진단비 최대 3천만원 / 수술비 최대 2천만원까지**  
※ 최초 진단 시 1회한 ※ 수술 1회당  
**보장 특약 가입 가능!** (60세이하, 표준1형/간편355)

[플랜공통] (기본)상해사망보장 1,000만원 포함, 20년납 20년만기(최대 100세까지 갱신), 갱신형, 1급, 월납, 최저보험료 2만원

[표준-1형] 암진단플러스입원통원보장 <New>암진단보장(특정소액암제외) 100만원 / New특정소액암진단보장 100만원 / New유사암진단보장 20만원 / 암직접치료입원일당보장 10만원 / 암직접치료통원보장 10만원 / 필수 가입 특약 포함

[면책기간] 없음 [감액기간] 표준심사 1년(50%) / 간편심사 90일(5%) & 1년(50%)

## ① 2대진단비 업셀링 플랜

특약명	가입금액	특약명	가입금액
뇌혈관질환진단보장	3,000만원	허혈성심장질환진단보장	3,000만원

표준(1형)	남자	여자	간편(355)	남자	여자
30세	10,410원	10,840원	30세	10,310원	5,210원
40세	27,140원	21,930원	40세	25,100원	12,970원
50세	61,070원	40,460원	50세	52,470원	30,770원
60세	120,940원	78,200원	60세	106,700원	77,940원

## ② 2대수술비 업셀링 플랜

특약명	가입금액	특약명	가입금액
뇌혈관질환수술보장	2,000만원	허혈성심장질환수술보장	2,000만원

표준(1형)	남자	여자	간편(355)	남자	여자
30세	6,180원	8,610원	30세	5,040원	2,920원
40세	14,940원	14,960원	40세	10,360원	5,620원
50세	32,500원	21,550원	50세	19,690원	10,220원
60세	56,050원	30,490원	60세	33,000원	21,990원



**세일즈 포인트!**

전체 환자 수 대비 2대진단 **50대~60대 환자 비율(2022)**

허혈성심장질환 약 **51%**

뇌혈관질환 약 **46%**

<출처> 건강보험심사평가원 보도자료 - 심사평가원 뇌혈관질환 진료 현황 공개(2023.09.15) / 심사평가원, '심장질환 진료 현황' 발표(2023.11.07)



## “보존치료(교체포함)”

✓ 연간 보장 | 횟수/개수 **제한 없음**

✓ **추가 특약 가입 없이** 한 개의 보장 특약으로,  
인·온레이/크라운 **금 치료 보장**

※ 면책기간: 질병사고 90일, 감액기간: 질병사고 270일 (50%), 기본 또는 특약 내

**충치 질환은  
치료가 종료되면  
바로 인수 가능!**

(단, 설계사 본인 계약 제외/완치 또는 추가 치료 없음  
고지 시 인수/병력 상세 고지 필수)

## 치아 건강 관리

**종합구강검진 1만원**  
**스케일링 1만원**

(특약, 연간 1회만 보장)

**보존치료는  
보험계약일로부터  
271일 이후**

**가입금액  
100% 보장**

(기본 또는 특약 가입 한도 내)

**치아 수복물의  
수리/복구/교체**

(기본 또는 특약 가입 시)

※미용 목적 또는 단순 변심으로 인한 치료는 보장에서 제외

**K03 치경부마모증  
단독치료도 보장**

(기본 또는 특약 내)



# “중장년층 이상을 위한 보철치료 집중플랜”

2만원대 보험료로 든든하게 보장!

특약명	가입금액	특약명	가입금액
New보철치료보장 II (보철치료보장)	50만원	New보철치료보장 II (재식립 임플란트)	50만원

플랜 가입 시 보장 가능 금액  
(면책기간, 감액기간 이후)

임플란트, 브릿지 50만원 | 틀니 100만원

재식립 임플란트 50만원

구분	40세	45세	50세	55세	60세	65세	70세	75세
남자	22,670원	21,540원	20,850원	21,000원	22,650원	24,850원	22,620원	20,190원
여자	20,960원	22,660원	22,900원	22,100원	22,690원	24,640원	22,440원	20,140원

※ 70세 미만 1종(갱신형), 70세 이상 2종(비갱신형)/(기본)치아충전치료보장 1만원 포함/10년납 10년만기(최대 80세까지 갱신)/1급/월납  
[면책기간] 보철치료보장 : 180일(질병사고), 재식립임플란트 : 임플란트 치료일부 1년 [감액기간] 임플란트/브릿지 : 2년(질병사고, 50%)  
[보장한도] 틀니 : 연간 1회한도 보장, 임플란트/브릿지 : 계약일로부터 2년간 연간 3개한도로 보장(2년 이후 갯수 한도 없음)

Care Matching

## 케어매칭 서비스

상품 가입 고객님들께  
라이나손보가 제공하는 혜택!

서비스 제공 대상 상품

(무)더핏 THE든든한 치아안심보험(갱신형)  
(무)더핏 나만의 종합보험(갱신형)  
(무)더핏 간편한 나만의 종합보험(갱신형)

### 케어매칭 Basic

상급종합병원  
예약대행 서비스

간호사 건강상담  
전국명의·병원안내

### 치아관리

치과의사가 개발한  
구강타입 테스트 및  
타입별 맞춤 구강 관리 방법  
콘텐츠 제공

※ 개인형 맞춤형 건강관리 앱 “TuneH”를 통해 이용 가능



라이나손해보험 치아보험에서는  
**KO3 치경부마모증** 이 보장된다!

“ 치과 외래 다빈도 질병 **KO3!** (2022년 기준) ”

<출처> 심사평가원 보도자료 - 치과 외래 진료현황 분석(2023.07.20)

**치경부마모증 치료, 든든하게 보장받으세요!**

치과 치료 본인 비급여 부담금액  
전국 평균가격

출처: 건강건강보험 비급여 정보 포털(2024)

라이나손보 최대 보장금액은?

(특약 가입시)

복합레진 충전 - 마모 치료비  
**71,639원** (치아1개 기준)

복합레진(=컴퍼짓레진)  
**최대 20만원** 보장

**KO3 단독 진단시에도 보존치료 보장 O**

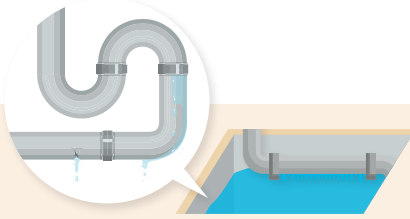
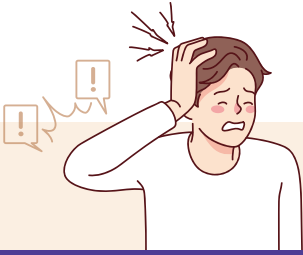
**레진 20만원 보장  
집중 플랜**

특약명	가입금액
치아관련보장	1만원
신컴퍼짓레진 직접치아충전치료보장	19만원
치아충전물 수리·복구치료보장	5천원

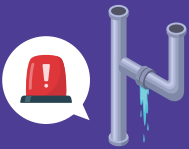
	5세	10세	15세	20세	25세	30세
	25,810원	26,770원	26,120원	24,470원	22,790원	21,040원
남자	35세	40세	45세	50세	55세	60세
	19,040원	17,510원	17,400원	17,740원	17,820원	17,840원
여자	5세	10세	15세	20세	25세	30세
	29,180원	32,280원	32,750원	31,310원	29,220원	26,710원
	35세	40세	45세	50세	55세	60세
	24,130원	22,430원	22,730원	23,520원	23,690원	23,670원

※ 1종(갱신형)/(기본)치아충전치료보장 1만원 포함/10년납 10년만기(최대 80세까지 갱신)/1급/월납  
[면책기간] (보험나이 3세 미만 제외): 90일(질병사고) [감액기간] 270일(질병사고/감액 50%)

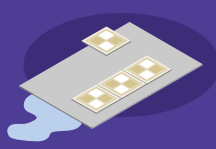
# 급배수설비 누출 손해 발생 시, **수리 타임라인**



402호 김OO씨,  
급배수설비 누출로 인해  
우리집 피해 발생!!



**누수탐지**



**마루철거**



**배관수리를 위한  
시멘트 철거**



**난방배관 수리 후  
시멘트 복구**

**난방배관 수리공사**

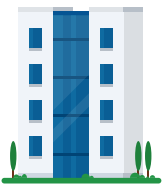


**마루 교체설치**

**+ 재물 직접손해에 대한 재구매**

**라이나손보는 위 단계에 대해 모두 실손 보장!** (아래 특약 가입시)

※ 시공 단계는 누수상황에 따라 달라질 수 있습니다.



**누수로 인한 우리집 손해 자기부담금/면책기간 없이  
급배수누출손해보장II로 보장!**

(아파트/빌라, 가입한도 내 실손보장, 1급, 30년이하)

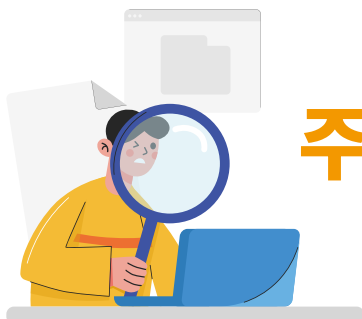


**단독주택도 급배수누출손해보장 III로 가입하면  
동일 손해 보장 가능**

(자기부담금 10%, 면책기간 90일, 가입한도 내 실손보장, 1급, 30년이하)

<중복 가입 시 비례보상>

실손보상 담보의 경우, 동일한 위험을 보장하는 2개 이상의 계약에 중복 가입하더라도 실제 발생한 손해(비용)을 초과하여 보험금을 지급하지 않습니다.



# 우리집을 지키기 위한 주택화재보험 주요 특약, 무엇이 있을까요?



## ✓ 임시거주비 보장

각 특약별 1일 **최대 30만원**까지 숙박비와 식비 실손보장

01

주택화재

02

주택붕괴,  
침강 및 사태손해

03

주택 급배수설비  
누출손해

04

주택 풍수재, 지진,  
대설손해

※ 1일 이상 90일 한도, 각 보장 특약 가입 시

## ✓ 지진 손해보장

최근 지진 발생지역도  
인수가능!

해안가 주변 단독주택도  
인수가능! (주택 건축년도 무관)

※ 단, 인수 심사 시 무사고 확인서 제출이 필요할 수도 있음

※ 특약 가입 시 실손보장, 자기부담금 100만원

## ✓ 유리 손해보장

집에 부착 되어있는 유리라면  
파손/손해 발생 시 보장

※ 단, 고의 사고는 보장 제외

제 3자에 의해 발생한  
돌발사고도 보장

(예) 행인이 던진 돌에 창문 유리 파손

※ 특약 가입 시 실손보장, 자기부담금 2만원

<중복 가입 시 비례보상>

실손보상 담보의 경우, 동일한 위험을 보장하는 2개 이상의 계약에 중복 가입하더라도 실제 발생한 손해(비용)를 초과하여 보험금을 지급하지 않습니다.



## 추가세일즈 포인트!

보장 개시일 이후 직전 1년 동안 보험금 지급이 없는 경우,

계약 해당일로부터 차기 1년간

# 영업 보험료 10% 할인!

## 주택화재 추천 플랜!

<집소유자플랜-목적물인 주택의 소유주이면서 현재 실거주 중인 경우>

건축급수 1급 가입가능

아파트 16,610원 특수건물		빌라 23,270원 비특수건물
특약명		가입금액
화재·붕괴·소요노동쟁의 패키지(기본계약)	건물	1억 5,000만
	일반가재	3,000만
주택화재복구비용(실손)		3,000만
화재배상책임		20억
가족일상생활중 배상책임보장(화재및폭발제외)(갱신형)		1억
가족화재벌금		2,000만
주택 임시거주비 (1일이상 90일한도)	붕괴,침강 및 사태손해	30만
	급배수설비누출손해	30만
	풍수재,지진,대설손해	30만
	화재	30만
급배수설비 누출손해보장II(건물및가재)		1,000만
주택 스프링클러 누출손해(실손)	건물	500만
	가재	500만
지진손해 (자기부담금 100만원)	건물	1억 5,000만
	일반가재	3,000만
유리손해보장 (자기부담금 2만원)		100만
도난(주택/일반가재)		2,000만
풍수재보장(보험목적물:건물)		1억
충간소음피해위로금(최초1회한)		50만

단독주택 33,730원 비특수건물	
특약명	
화재·붕괴·소요노동쟁의 패키지(기본계약)	건물
	일반가재
주택화재복구비용(실손)	
화재배상책임	
가족일상생활중 배상책임보장(화재및폭발제외)(갱신형)	
가족화재벌금	
주택 임시거주비 (1일이상 90일한도)	붕괴,침강 및 사태손해
	급배수설비누출손해
	풍수재,지진,대설손해
	화재
급배수설비 누출손해보장III (건물및가재)(자기부담금10%,90일면책)	
주택 스프링클러 누출손해(실손)	건물
	가재
지진손해 (자기부담금 100만원)	건물
	일반가재
유리손해보장 (자기부담금 2만원)	
도난(주택/일반가재)	
풍수재보장(보험목적물:건물)	

[플랜 공통] 10년납 10년만기/ 순수보장형/ 월납/ 20년이하/ 34평(112㎡)/ 건축급수 1급/ 지진구역 ZONE1(수도권 등)/ 보험료 단위: 원

[본 상품은 성별/나이에 따라 보험료가 달라지지 않습니다.]

<중복가입 시 비례보상> 실손보상 담보의 경우, 동일한 위험을 보장하는 2개 이상의 계약에 중복 가입하더라도 실제 발생한 손해(비용)을 초과하여 보험금을 지급하지 않습니다.

# 3개월 치료력을 고지하는 간편고지 플랜운영!

특약명	가입금액	특약명	가입금액
상해후유장해 (3-100%)	1억원	창상봉합술 (일 1회, 연간3회 한, 급여)	안면/경부 외 A형 10만원 / B형 50만원 / C형 50만원
상해수술비 (동일사고당 1회한)	50만원		안면/경부 A형 10만원 / B형 50만원 / C형 150만원
골절진단비 II (치아파절포함) (동일사고당 1회한)	500만원	인공관절치환수술비 (연간1회한)	100만원
골절수술비 (동일사고당 1회한)	20만원	관절증 (엉덩, 무릎) 수술비 (이차성 및 상세불명 제외)	40만원
추간판탈출증 신경차단술 치료비 (급여, 연간 1회한)	50만원	신김스치료비 (동일사고 또는 질병당 1회한)	100만원
추간판탈출증수술비	30만원	김스치료비 (동일사고 또는 질병당 1회한)	10만원
화상진단비 (동일사고당 1회한)	20만원	척추골절진단비 (동일사고당 1회한)	100만원
화상수술비 (동일사고당 1회한)	20만원	척추상해수술비 (관혈/비관혈) (연간1회한, 동일사고당 1회지급)	100만원

(기본) 교통사고부상치료비(1~7급) 500만원 & 상해응급실 내원비용(응급) 10만원 & 상해중환자실입원 일당(1일 이상 180일 한도) 10만원 포함

※ 골절진단비: 골절 부위별 지급률에 따라 지급액 상이 (공통) 20년납 20년만기/1급/자가용/월납/최저보험료 1.5만원

※ 상해후유장해: 장해지급률이 3~100%에 해당하는 장해상태가 된 경우 장해지급률표에서 정한 지급률 X 보험가입금액을 지급함

연령	남자	여자	연령	남자	여자
20세	14,740원	11,140원	40세	18,620원	17,140원
25세	15,320원	11,810원	45세	19,940원	19,770원
30세	16,300원	12,910원	50세	21,310원	22,490원
35세	17,360원	14,790원	55세	22,700원	24,960원

## 신경차단술 치료 시 본인이 부담하는 실제 금액은?

척추전문병원(2차병원)에서 신경차단술 치료 후,  
신경차단술에 대해 **8,777원만** 본인부담

05 09월 202307	LA322	A322	경막외신경차단술회성 -요추 및 천추	43,884	1.00	1	1	43,884	8,777	35,107
---------------	-------	------	------------------------	--------	------	---	---	--------	-------	--------

수가코드	처방명	금액	투여량	회수	일수	총액	(일부본인부담) 본인부담금	(일부본인부담) 공단부담금
LA322	경막외신경차단술일회성 -요추 및 천추	43,884	1	1	1	43,884	<b>8,777</b>	35,107

<본 영수증은 실제 치료를 받은 30대 여성 환자의 영수증이며, 환자 별로 청구된 급여 치료비는 상이할 수 있습니다>





# 더핏 종합보험 상품 플랜별 주요 특약 최대 인수 한도표

(무)더핏 나만의 종합보험(갱신형)2411 / (무)더핏 간편한 나만의 종합보험(갱신형)2411



(단위:원)

	구분		표준심사			간편심사			
	특약명	연령	1형	2형	고당플랜	355	325	더간편암	
일반암	New암진단보장(특정소액암제외)		40세이하	1억5천만	1억	5천만	7천만	3천만	
			60세이하	1억					
			61세이상	2천만			5천만		
	통합암진단비/통합암진단비(전이포함)/ 통합암진단비(잔여및재발포함,30회한)	[A]	60세이하	1억	5천만	7천만	5천만		
			61세이상	2천만		5천만	3천만		
소액암	New특정소액암진단보장		60세이하	5천만		5천만	3천만		
			61세이상	2천만					
	통합암진단비/통합암진단비(전이포함)/ 통합암진단비(잔여및재발포함,30회한)	[B]	60세이하	5천만					
			61세이상	2천만					
유사암	New유사암진단보장		60세이하	1천만					
			61세이상	400만					
전이암	통합전이암진단보장		일반암	60세이하	1억	5천만	7천만	5천만	
				61세이상	2천만	2천만	5천만		
			소액암	60세이하	5천만		5천만	3천만	
				61세이상	2천만				
항암 치료	통합항암방사선및약물치료보장(전이포함)		60세이하	3천만	1천만	3천만			
			61세이상	1천만	500만	1천만			
	항암세기조절방사선치료보장(최초1회한)/ 항암양성자방사선치료보장(최초1회한)		60세이하	2천만					
			61세이상	1천만					
	표적항암약물허가치료보장		60세이하	7천만	5천만	7천만	2천만		
			61세이상	2천만	1천만	2천만			
암통원	암직접치료통원보장		60세이하	30만					
			61세이상	10만					
	상급종합병원 암직접치통원보장		60세이하	30만					
			61세이상	10만					
	원격지 암직접치료통원임시거주비보장		60세이하	10만					
			61세이상						
뇌/ 허심	뇌혈관질환진단보장/ 허혈성심장질환진단보장		60세이하	3천만	1천만	미판매	3천만	1천만	미판매
			61세이상	500만	500만		2천만	500만	
	뇌혈관질환수술보장/ 허혈성심장질환수술보장		60세이하	2천만			2천만	1천만	
			61세이상	1.5천만			1.5천만	500만	

# 한 눈에 보이는 라이나손해보험

초회보험료부터  
카드납입가능!



<중복가입 시 비례보상> 실손보상 담보의 경우, 동일한 위험을 보장하는 2개 이상의 계약에 중복 가입하더라도 실제 발생한 손해(비용)를 초과하여 보험금을 지급하지 않습니다.

## 상품별 특징

※ 특약 가입 시, 면책기간/감액기간 이후 최대 보장금액 기준

### 종합

구분	간편		표준		1 통합암진단비(잔여및재발포함, 30회한) 특약 배타적 사용권 6개월(250305~250904) 획득!	
상품명	(무)더핏 간편한 나만의 종합보험 (갱신형)2411		(무)더핏 나만의 종합보험 (갱신형)2411		2 원격지 암직접치료통원 시 임시거주비 1일 최대 10만원까지 실손보장	
유형	1종 (3.2.5)	2종 (3.5.5)	1종 (암집중 보장형)	2종 (일반 보장형)	의원급 통원부터 보장하는 암직접통원치료보장 최대 30만원까지 가입 가능	
가입나이	30~70세		20~70세		3 2대(뇌혈관/허혈성심장) 최대 보장 가능 금액	
납입기간 보험기간	20년납 20년만기				진단비 최대 3천만원 (60세이하, 표준형 간편355 한정) 수술비 최대 2천만원	
					4 고고당 진단비 최대 보장금액 고혈압 최대 300만원   고지혈증 최대 300만원   당뇨병 최대 400만원 (표준형, 60세이하)	
					5 [간편심사] 암 특약 전용 더간편암플랜/ [표준심사] 고고당 유병자플랜 운영 중	

### 치아

상품명	(무)더핏 THE든든한 치아보험		치경부마모증(KO3)보장  KO3 단독 진단을 받았더라도 치료 목적이라면 보장 가능	보존치료 최대보장금액		보존치료 최대보장금액	
유형	1종(갱신형)	2종(비갱신형)		컴퍼짓레진 최대 20만원 인-온레이 최대 30만원 크라운 최대 40만원		임플란트, 재식립임플란트 최대 50만원 브릿지 최대 50만원 틀니 최대 100만원	
가입나이	1~69세	70~75세					
납입기간 보험기간	10년납 10년만기						

### 주택화재

상품명	(무)우리집 무사고 할인보험	[아파트, 빌라] 추천 급배수설비 누출손해보장II	[단독주택] 추천 급배수설비 누출손해보장III
가입나이	18~90세	감액기간/면책기간/자기부담금 없음 최대 1,000만원 내 실손보장	감액기간 없음,면책기간 90일, 자기부담금 10% 최대 200만원 내 실손보장
납입기간 보험기간	10년납 10년만기	주택화재 임시거주비 90일 동안 최대 2,700만원까지 실손 보장 가능! (1일 최대 실손 보장 가능 금액 30만원)	

### 운전자

상품명	(무)더핏 운전자상해보험	간편플랜 인수기준	상해후유장해(3%이상)	추간판탈출증신경차단술 치료비
가입나이	20~65세	3개월 내 치료력 고지	최대 1억원 보장	최대 50만원 보장 ※60세이하
납입기간 보험기간	20년납 20년만기			